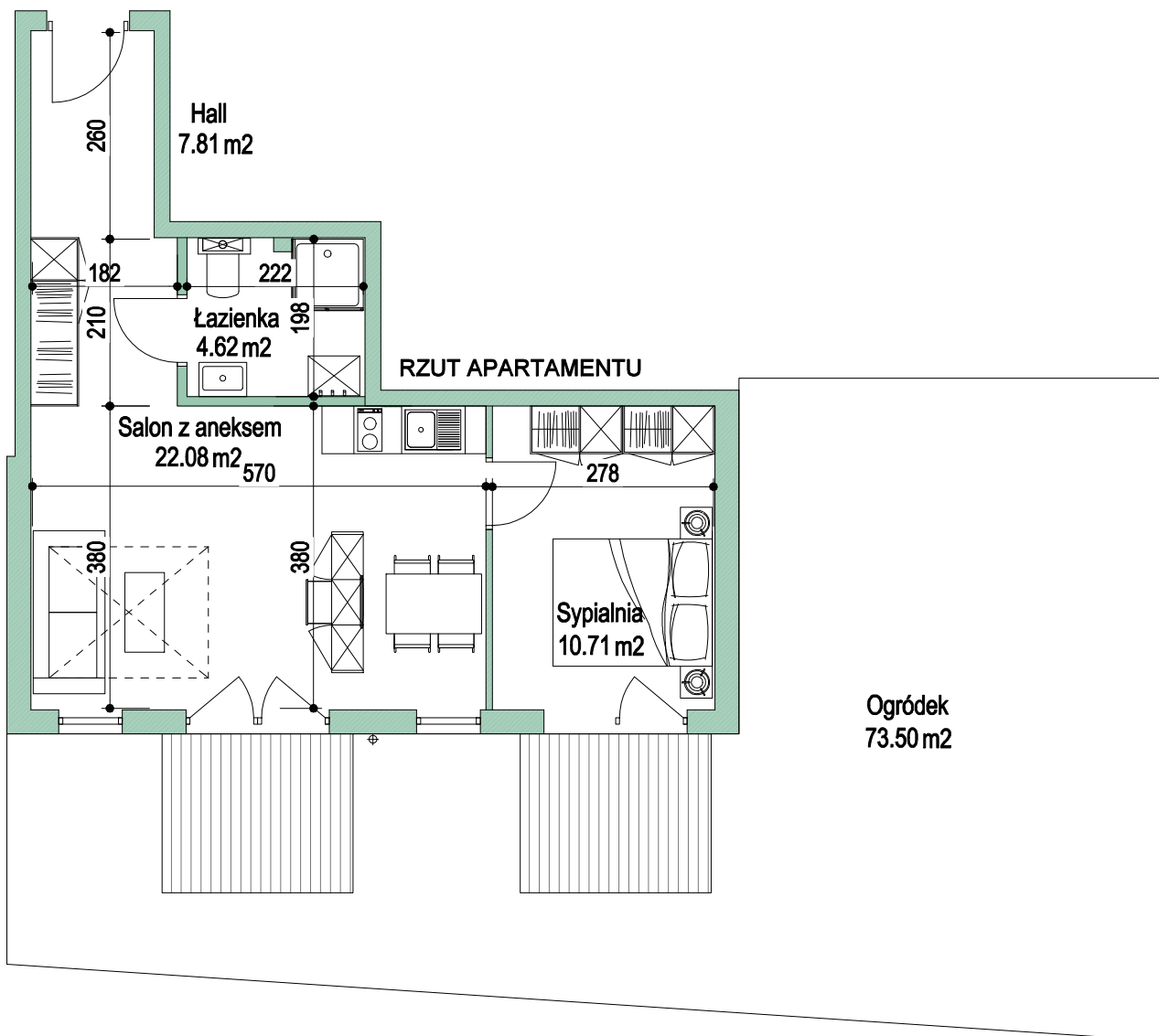


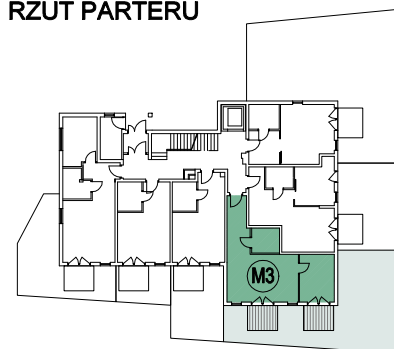
APARTAMENTY W JURACIE

MESTWINA37.pl

apartament : **M3**
powierzchnia : **45.22 m²**



RZUT PARTERU



Powierzchnie apartamentów podano zgodnie z normą PN-ISO 9836:1997. Powierzchnie pomieszczeń podano w osiach ścian działowych.

BIURO SPRZEDAŻY TEL. 722-080-808