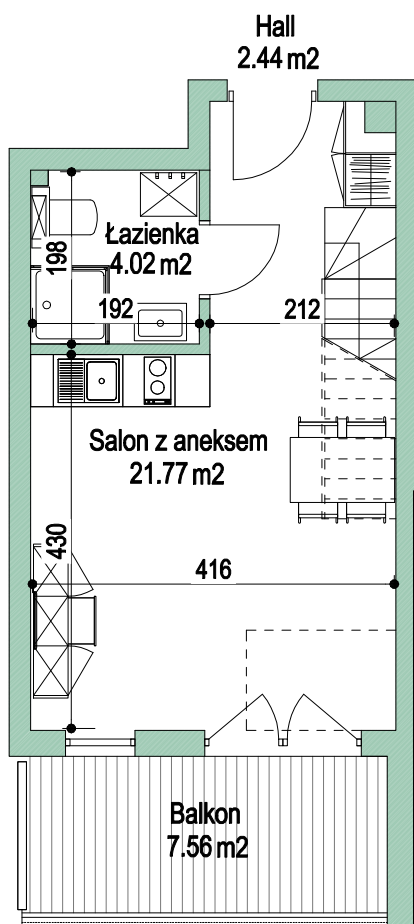


APARTAMENTY W JURACIE

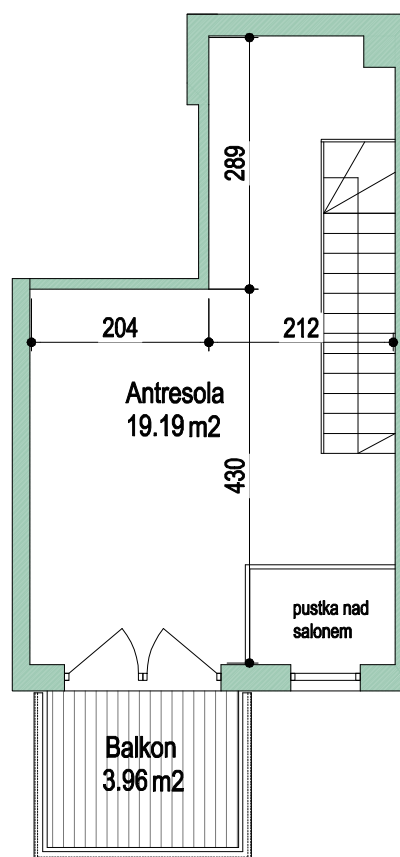
MESTWINA37.pl

apartament : **M11**

powierzchnia : **47.42 m²**

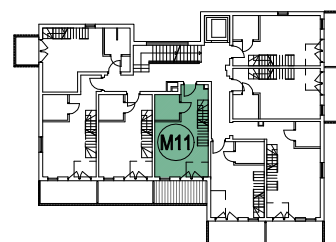


RZUT APARTAMENTU



RZUT APARTAMENTU - ANTRESOLA

RZUT I PIĘTRA



Powierzchnie apartamentów podano zgodnie z normą PN-ISO 9836:1997. Powierzchnie pomieszczeń podano w osiach ścian działowych.

BIURO SPRZEDAŻY TEL. 722-080-808